

dne **22. 5. 2025** od **7:30** do **19:00** hodin

Plánovaná odstávka zahrnuje tyto lokality:**Doubravčice (okres Kolín)**

K Bušinci: č. p. 285, 409

K Jízdárně: č. p. 148, 212, 242, 284, 289, 331, 333, 401, 402, 403, 404, 429

Mukařovská: č. p. 17, 19, 60

Na Čtvrtích: č. p. 305, 344, 362, 365, 369, 372, 373

Na Návsí: č. p. 3-16, 20, 21, 22, 41, 57, 58, 86

Pod Jízdárnou: č. p. 434, 436, 437, 440, 444, 447

Úvalská: č. p. 56, 84, 92, 97, 113, 288, 317

kat. území **Doubravčice** (kód **631205**): **parcelní č. 35/1, 116/15, 116/29, 133/5, 133/6, 134/23, 134/24, 134/25, 134/26, 134/27, 134/28, 134/30, 134/33, 134/41, 134/42, 141/6, 141/15, 141/16, 141/18, 141/24, 145/26, 417/23, 417/25, 417/26, 417/28, 417/30, 417/31, 420/9, 424/1, 424/11, 424/13, 426/2, 986**

Masojedy (okres Kolín)

č. p. 63

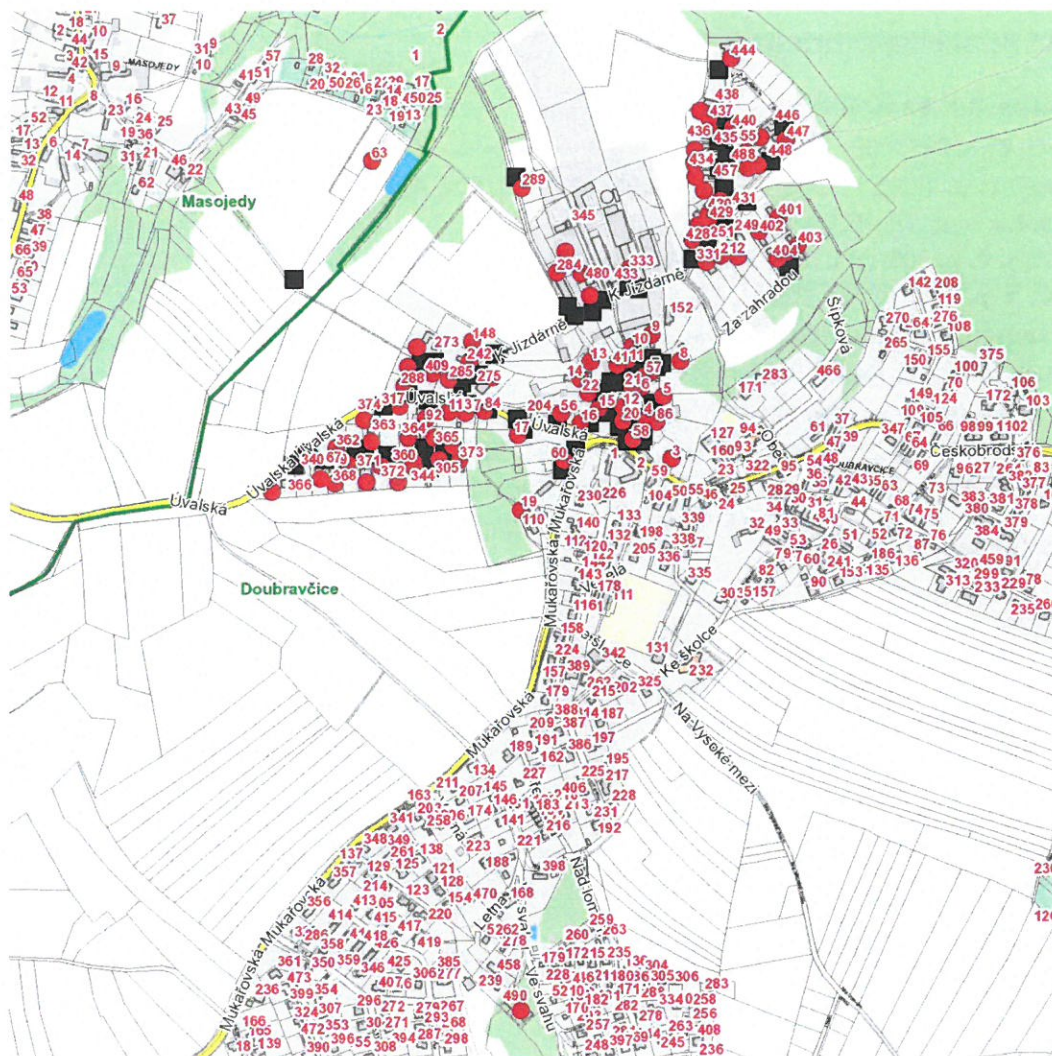
UPOZORNĚNÍ

Dotčené zařízení distribuční soustavy je nutné i v době odstávky považovat za zařízení pod napětím, a proto vás žádáme o dodržení všech zásad bezpečnosti a provedení opatření potřebných k zamezení případných škod na zdraví a majetku. | Provozovatelé výroben elektřiny jsou povinni zajistit přerušení dodávky elektřiny z výroby do vypnutého úseku distribuční soustavy.

NEJDE VÁM ELEKTŘINA...

TIP: Registrujte se zdarma na www.cezdistribuce.cz/sluzba a informace o odstávkách elektřiny budete dostávat e-mailem nebo SMS. U poruch zasíláme SMS s předpokládanou dobou obnovení dodávek. | Aktuální stav dodávek elektřiny na konkrétní adrese zjistíte snadno, rychle a bez registrace na portále **Bez Šťávy** (www.bezstavy.cz).

dne **22. 5. 2025** od **7:30** do **19:00** hodin



Orientační mapový podklad odstávkou dotčených lokalit

VYSVĚTLIVKY

- – adresy dotčené odstávkou elektřiny
- – místa připojení k elektrické síti dotčená odstávkou

INFORMACE ZASLÁNA

IDDS: q4daj9u (Obec Doubravčice)

IDDS: 4dabgfq (Obec Masojedy)