

dne **19. 10. 2022** od **7:30** do **19:30** hodin

---

**Plánovaná odstávka zahrnuje tyto lokality:****Doubravčice** (okres Kolín)

**Masojedská:** č. p. 88; č. ev. 15, 242

**Mukařovská:** č. p. 85; č. ev. 55, 56

**U Lázného potoka:** č. p. 254; č. ev. 52, 102, 119

**V Jabloni:** č. ev. 145, 147

kat. území **Doubravčice** (kód **631205**): **parcelní č.** 204, 458/8, 479/3, 482/5

**Štíhlice** (okres Praha-východ)

**č. p.** 53, 57, 58, 59, 62, 66

**č. ev.** 1, 2, 3

kat. území **Štíhlice** (kód **631221**): **parcelní č.** 438/24

---

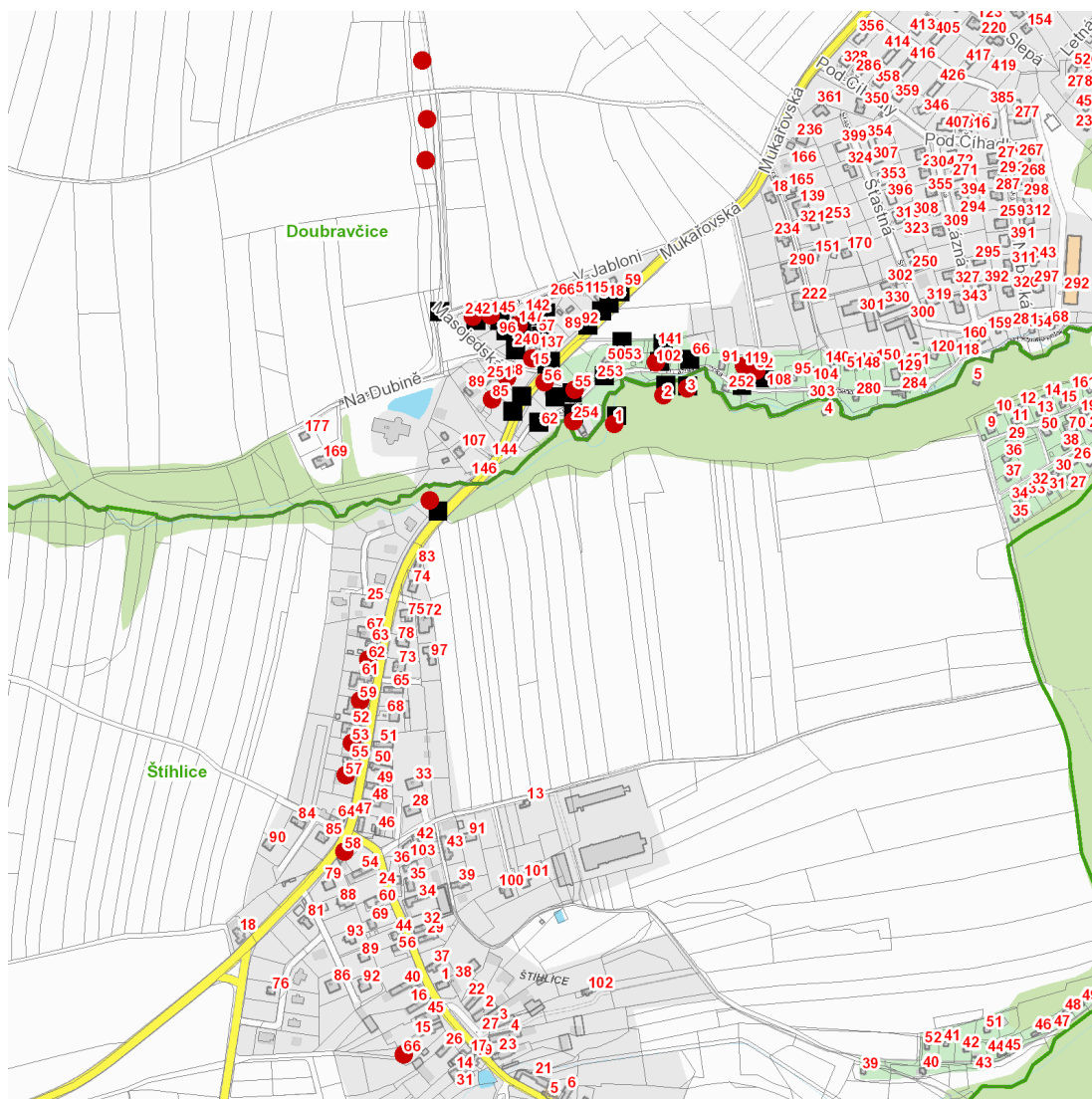
**UPOZORNĚNÍ**

**Dotčené zařízení distribuční soustavy je nutné i v době odstávky považovat za zařízení pod napětím**, a proto vás žádáme o dodržení všech zásad bezpečnosti a provedení opatření potřebných k zamezení případných škod na zdraví a majetku. | Provozovatelé výroben elektřiny jsou povinni zajistit přerušení dodávky elektřiny z výroby do vypnutého úseku distribuční soustavy.

---

**NEJDE VÁM ELEKTŘINA...**

**TIP:** Registrujte se zdarma na [www.cezdistribuce.cz/sluzba](http://www.cezdistribuce.cz/sluzba) a informace o odstávkách elektřiny budete dostávat e-mailem nebo SMS. U poruch zasíláme SMS s předpokládanou dobou obnovení dodávek. | Aktuální stav dodávek elektřiny na konkrétní adrese zjistíte snadno, rychle a bez registrace na portále **Bez Šťávy** ([www.bezstavy.cz](http://www.bezstavy.cz)).

**dne 19. 10. 2022 od 7:30 do 19:30 hodin****Orientační mapový podklad odstávkou dotčených lokalit****VYSVĚTLIVKY**

- – adresy dotčené odstávkou elektřiny
- – místa připojení k elektrické síti dotčená odstávkou

**INFORMACE ZASLÁNA**

IDDS: q4daj9u (Obec Doubravčice)

IDDS: tuja9ba (Obec Štíhlice)